

Cité des Congrès  
Nantes



**22<sup>ème</sup>**  
**congrès**  
médico-chirurgical  
de la FCPC

9 au 11 septembre 2026



JOURNÉE DPC - MÉDICAL

## Pathologies univentriculaires : du fœtus à l'adulte

Ref DPC 73382325011 - session 26.002



**Mercredi 9 septembre 2026**



**9h - 17h30**



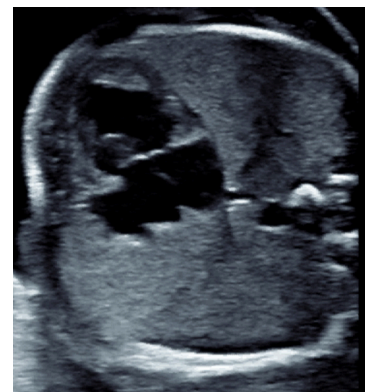
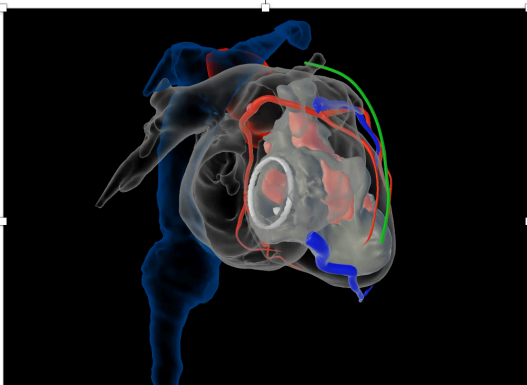
**Institut du thorax- 8 quai Moncoussu 44000 NANTES**

Les cardiopathies congénitales concernent environ 1 % des naissances et certaines formes univentriculaires engagent le pronostic vital dès la période néonatale. Leur prise en charge repose sur une stratégie complexe, débutant dès le diagnostic prénatal et se poursuivant tout au long de la vie jusqu'à l'âge adulte.

Cette journée de formation a pour objectif d'actualiser les connaissances sur les pathologies cardiaques congénitales univentriculaires en abordant l'ensemble du parcours de soins : diagnostic anténatal, conseil aux familles, stratégies palliatives néonatales, optimisation du développement vasculaire pulmonaire et indications des dérivations cavo-pulmonaires. Les apports récents de la génétique, notamment de l'exome, ainsi que l'évolution des techniques d'imagerie non invasive seront discutés pour améliorer la stratification du risque et l'orientation thérapeutique.

La formation traitera également du suivi à long terme après circulation de Fontan, incluant la surveillance hémodynamique, l'activité physique, la prévention thrombotique et la prise en charge de la cyanose de l'enfance à l'âge avancé. Chez l'adulte, seront abordées les complications spécifiques : troubles du rythme, entéropathie exsudative, atteinte hépatique liée au Fontan et indications de transplantation.

Cette approche transversale, du fœtus à l'adulte, vise à améliorer la coordination entre cardiologie fœtale, pédiatrique et congénitale adulte, afin d'optimiser le pronostic et la qualité de vie des patients porteurs de circulation univentriculaire.





# Programme

**9h00 : Accueil, présentation de la journée**

**9h15 - 9h45 : Rappels anatomiques et classification des cardiopathies univentriculaires. Oratrice : Lucile Houyel (30 min)**

**9h45 - 10h45 : Cardiologie foetale :**

- Diagnostic prénatal d'un ventricule unique : quelle précision du diagnostic prénatal pour prédire la stratégie néonatale et le long terme en cas de ventricule unique ? **Oratrice : Bénédicte Romefort (20 min)**
- Comment faut-il adapter notre conseil à l'ère du diagnostic T1 ? **Oratrice : Daniela Laux (20 min)**
- Quelle place pour l'exome dans les cardiopathies complexes univentriculaires ? **Oratrice : Caroline Rooryck Thambo (20 min)**

pause  **10h45 - 11h15**

**11h15 - 12h45 : Ventricule unique chez le nouveau-né, le nourrisson et l'enfant :**

- Quelles stratégies palliatives néonatales pour optimiser le futur montage cavo-pulmonaire ? **Orateur : Damien Bonnet (30 min)**
- Comment optimiser la croissance des artères pulmonaires ? **Orateur : Bruno Lefort (15 min)**
- Faut-il systématiquement un cathétérisme avant une dérivation cavo-pulmonaire ? **Orateur : Grégoire Albenque (15 min)**
- La dérivation cavo-pulmonaire totale (DCPT) : quand et comment ? **Oratrice : Marien Lenoir (30 min)**

déjeuner  **12h45 - 14h00**

## 14h00 - 15h30 : Ventricule unique avec dérivation cavo-pulmonaire totale :

- Suivi clinique et imagerie chez l'enfant et l'adolescent. **Oratrice : Marie Vincenti (20 min)**
- Activité physique : bénéfices, limites et évaluation hémodynamique. **Orateur : Giles Bosser (20 min)**
- Cyanose tardive : diagnostic et stratégie de prise en charge. **Orateur : Clément Karsenty (20 min)**
- Prévention et traitement du risque thromboembolique. **Oratrice Léa Linglart (20 min)**

pause



15h30 - 16h00

## 16h00 - 17h30 : Ventricule unique chez l'adulte : complications spécifiques et place de la transplantation

- Gestion des arythmies. **Orateur : Nicolas Combes (20 min)**
- Entéropathie exsudative : quel bilan pour quelles prises en charge ? **Oratrice : Laurence Iserin (20 min)**
- Hépatopathie Fontan : évaluation et dépistage des complications hépatiques graves. **Orateur : Louis D'Alteroche (20 min)**
- Optimisation invasive de la circulation de Fontan. **Orateur : Sébastien Hascoet (25 min)**

